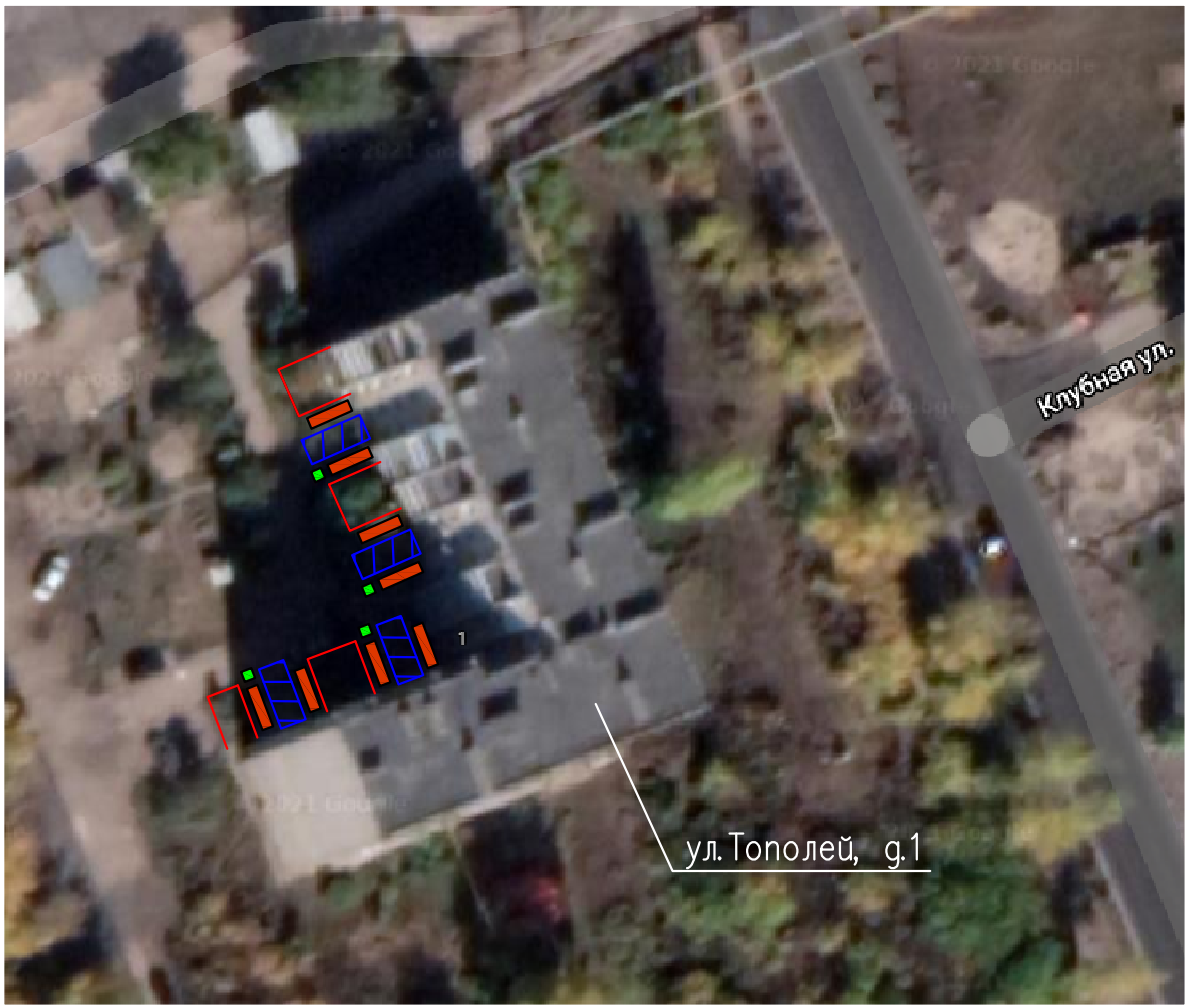


ПРОЕКТ БЛАГОУСТРОЙСТВА ДВОРОВОЙ ТЕРРИТОРИИ  
ГОРОДСКОГО ПОСЕЛЕНИЯ СМЫШЛЯЕВКА  
МУНИЦИПАЛЬНОГО РАЙОНА ВОЛЖСКИЙ САМАРСКОЙ ОБЛАСТИ  
ПГТ. СТРОЙКЕРАМИКА, УЛ. ТОПОЛЕЙ, Д.1.

ГЕНЕРАЛЬНЫЙ ПЛАН БЛАГОУСТРОЙСТВА



г.п.Смышляевка, пгт. Стройкерамика

Ситуационный план



Проектом предусматривается благоустройство территории пгт. Стройкерамика, ул. Тополь д. 1, которое включает в себя:

- устройство асфальтового покрытия входов в подьезды;
- установка урн;
- установка скамеек;
- ограждение газонов.

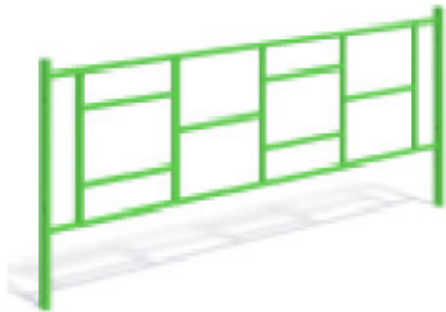
Условные обозначения

- ограждение
- скамья
- урна
- асфальтирование

Экспликация

№	Наименование	Кол-во	Примеч.
1	Ограждение	100	
2	Скамья	9	
3	Урна железобетонная	10	

ЭЛЕМЕНТЫ БЛАГОУСТРОЙСТВА



Ограждение



Скамья



Урна