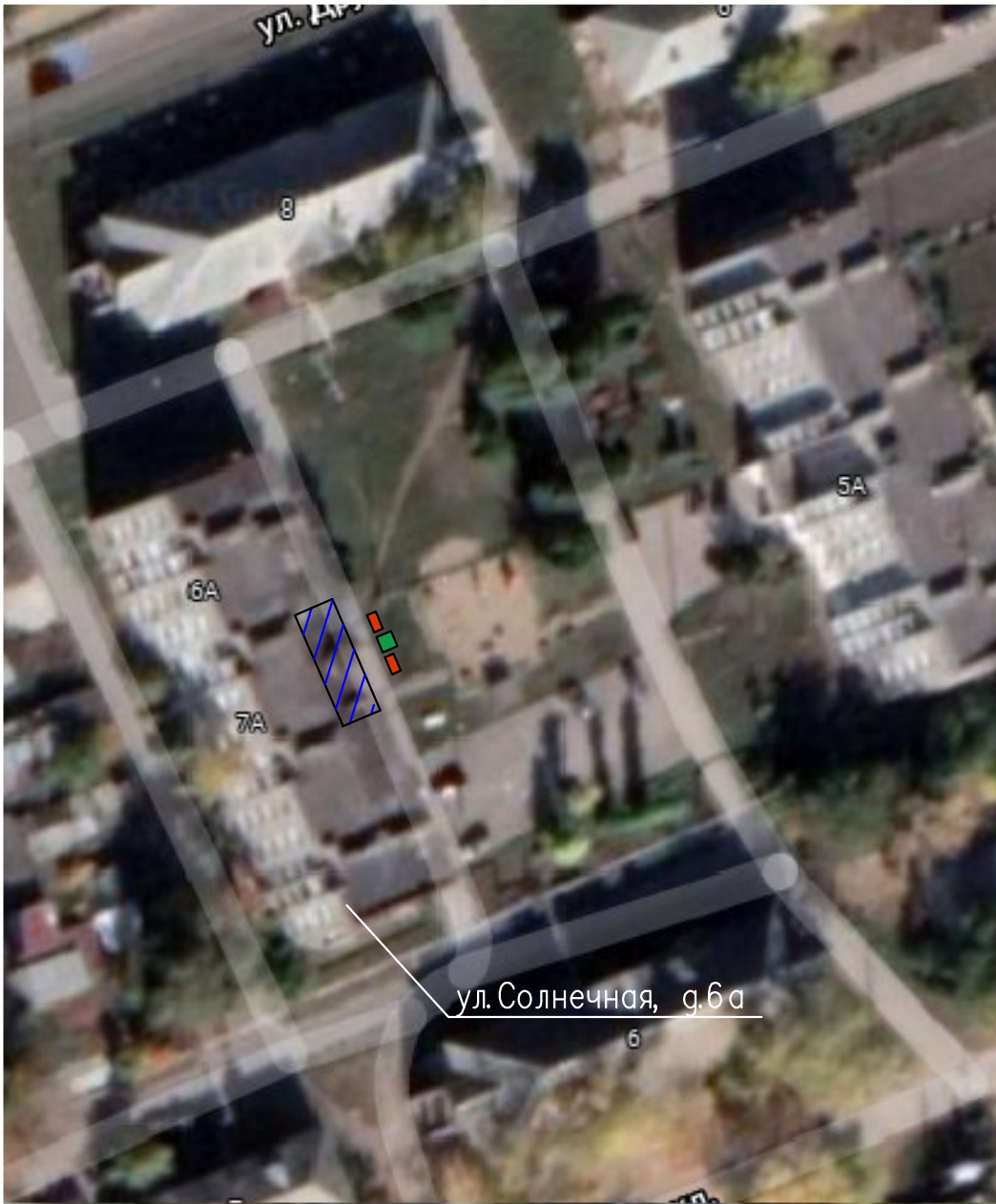


ПРОЕКТ БЛАГОУСТРОЙСТВА ДВОРОВОЙ ТЕРРИТОРИИ
ГОРОДСКОГО ПОСЕЛЕНИЯ СМЫШЛЯЕВКА
МУНИЦИПАЛЬНОГО РАЙОНА ВОЛЖСКИЙ САМАРСКОЙ ОБЛАСТИ
ПГТ. СТРОКЕРАМИКА, УЛ. СОЛНЕЧНАЯ, Д.5, Д.5А, Д.6, Д.6А

ГЕНЕРАЛЬНЫЙ ПЛАН БЛАГОУСТРОЙСТВА



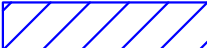


г.п. Смышляевка, пгт Стройкерамика

Проектом предусматривается благоустройство территории пгт. Строкерамика, ул. Солнечная, д.5, д.5А, д. 6, д.6а которое включает в себя:

- устройство асфальтового покрытия входов в подъезды;
- установка урн;
- установка скамеек.

Условные обозначения

-  – скамья
-  – урна
-  – асфальтирование

Экспликация

№	Наименование	Кол-во	Примеч.
1	Скамья	2	
2	Урна металлическая	1	

Ситуационный план



ЭЛЕМЕНТЫ БЛАГОУСТРОЙСТВА



Скамья



Урна