

ПРОЕКТ БЛАГОУСТРОЙСТВА ДВОРОВОЙ ТЕРРИТОРИИ
ГОРОДСКОГО ПОСЕЛЕНИЯ СМЫШЛЯЕВКА
МУНИЦИПАЛЬНОГО РАЙОНА ВОЛЖСКИЙ САМАРСКОЙ ОБЛАСТИ
ПГТ. СТРОКЕРАМИКА, УЛ. НАРОДНАЯ, Д.11А, Д.13А.

ГЕНЕРАЛЬНЫЙ ПЛАН БЛАГОУСТРОЙСТВА



г.п. Смышляевка, пгт Стройкерамика

Проектом предусматривается благоустройство территории пгт. Строкерамика, ул, Народная, д.11а, д.13а которое включает в себя:

- устройство асфальтового покрытия входов в подьезды;
- установка урн;
- установка скамеек.

Условные обозначения

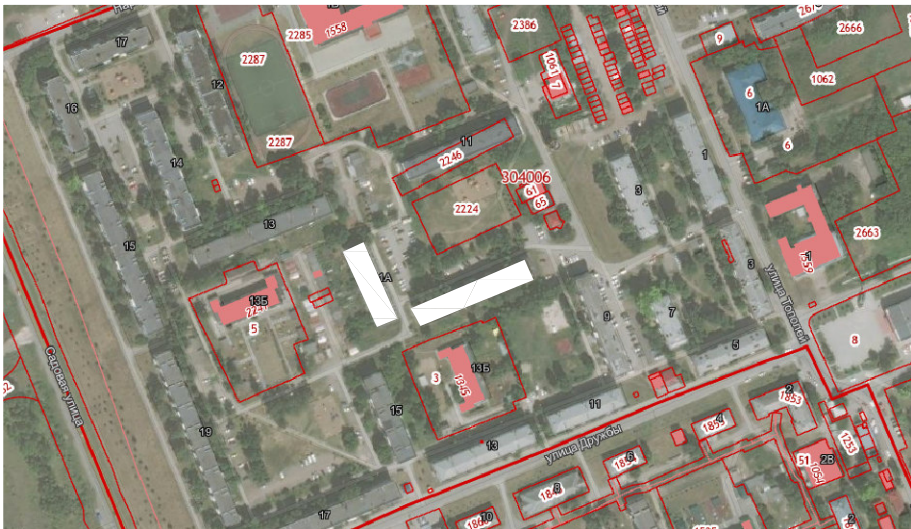
-  – скамья
-  – урна
-  – асфальтирование

Экспликация

№	Наименование	Кол-во	Примеч.
1	Скамья	14	
2	Урна металлическая	7	

ЭЛЕМЕНТЫ БЛАГОУСТРОЙСТВА

Ситуационный план



Скамья



Урна