



Общество с ограниченной ответственностью

«СРЕДНЕВОЛЖСКАЯ ЗЕМЛЕУСТРОИТЕЛЬНАЯ КОМПАНИЯ»

ДОКУМЕНТАЦИЯ ПО ПЛАНИРОВКЕ ТЕРРИТОРИИ

для размещения объекта АО «Самаранефтегаз»:

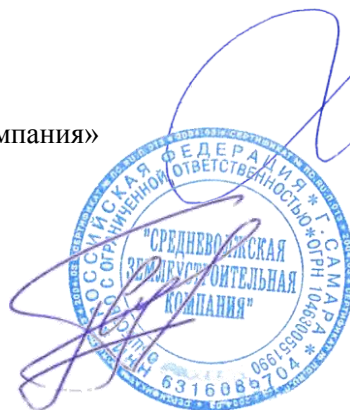
«Сбор нефти и газа со скважины №311 Тверского месторождения»

в границах сельских поселений Дубовый Умет и Подъем Михайловка
муниципального района Волжский Самарской области

ПРОЕКТ МЕЖЕВАНИЯ ТЕРРИТОРИИ

Генеральный директор
ООО «Средневожская землеустроительная компания»

/Руководитель проекта



Н.А. Ховрин

С.С.Пугачев

Экз. № _____

Самара 2020 год

Справка руководителя проекта

Документация по планировке территории разработана в составе, предусмотренном действующим Градостроительным кодексом Российской Федерации (Федеральный закон от 29.12.2004 № 190-ФЗ), Законом Самарской области от 12.07.2006 № 90-ГД «О градостроительной деятельности на территории Самарской области», Постановлением Правительства РФ № 564 от 12.05.2017 «Об утверждении положения о составе и содержании проектов планировки территории, предусматривающих размещение одного или нескольких линейных объектов» и техническим заданием на выполнение проекта планировки территории и проекта межевания территории объекта: «Сбор нефти и газа со скважины №311 Тверского месторождения» на территории муниципального района Волжский Самарской области.

Руководитель проекта

Пугачев С.С.

Книга 3. ПРОЕКТ ПЛАНИРОВКИ ТЕРРИТОРИИ

Проект межевания территории

№ п/п	Наименование	Лист
	Текстовые материалы	
	Текстовые материалы	
1.	Основание для выполнения проекта межевания	4
2.	Цели и задачи выполнения проекта межевания	4
3.	Выводы по проекту	5
4.	Перечень образуемых и изменяемых земельных участков и их частей	6
5.	Сведения о лесных участках	6
6.	Выписка из государственного лесного реестра № 158	-
7.	Постановления о разработке ПМТ, публикации постановлений ПМТ, Акт НТО	-
	Графические материалы	
1.	Чертеж межевания территории М 1:1000	-

ПРОЕКТ МЕЖЕВАНИЯ ТЕРРИТОРИИ

1. Основание для выполнения проекта межевания

Проект межевания территории разрабатывается в целях установления границ земельных участков, предназначенных для строительства и размещения объекта АО «Самаранефтегаз»: «Сбор нефти и газа со скважины №311 Тверского месторождения» согласно:

- Технического задания на выполнение проекта межевания территории объекта: «Сбор нефти и газа со скважины №311 Тверского месторождения» на территории муниципального района Волжский Самарской области;
- Сведений государственного кадастрового учета

2. Цели и задачи выполнения проекта межевания территории

Подготовка проекта межевания территории осуществляется в целях определения местоположения границ образуемых и изменяемых земельных участков. При подготовке проекта межевания территории определение местоположения границ образуемых и изменяемых земельных участков осуществляется в соответствии с градостроительными регламентами и нормами отвода земельных участков для конкретных видов деятельности, установленными в соответствии с федеральными законами, техническими регламентами.

Сформированные земельные участки должны обеспечить:

- возможность полноценной реализации прав на формируемые земельные участки, включая возможность полноценного использования в соответствии с назначением, и эксплуатационными качествами.
- возможность долгосрочного использования земельного участка.

Структура землепользования в пределах территории межевания, сформированная в результате межевания должна обеспечить условия для наиболее эффективного использования и развития этой территории.

В процессе межевания решаются следующие задачи:

- установление границ земельных участков необходимых для размещения объекта АО «Самаранефтегаз».

Проектом межевания границ отображены:

- красные линии, утвержденные в составе проекта планировки территории;

-границы образуемых и изменяемых земельных участков и их частей.

3. ВЫВОДЫ ПО ПРОЕКТУ

Настоящим проектом выполнено:

Формирование границ образуемых и изменяемых земельных участков и их частей.

Размеры образуемых земельных участков под строительство линейного объекта приняты в соответствии с топографической съемкой, выполненной ООО «СВЗК» в 2020г.

Проект межевания выполняется с учетом сохранения ранее образованных земельных участков, зарегистрированных в ГКН.

Земельные участки под строительство объекта образованы с учетом ранее поставленных на государственный кадастровый учет земельных участков.

Земельные участки образуются в соответствии с абзацем 9 части 1 статьи 15 Закона Самарской области от 11.03.2005 №94-ГД «О земле» а именно: минимальный размер образуемого нового неделимого земельного участка из земель сельскохозяйственного назначения в целях недропользования устанавливается равным размеру, необходимому для проведения при эксплуатации линейного объекта. Формирование данного земельного участка осуществляется с целью реализации проектных решений, необходимых для проведения работ при разработке месторождений полезных ископаемых АО «Самаранефтегаз» на основании лицензии на пользованиями недрами, то есть для недропользования.

Проект межевания территории является неотъемлемой частью проекта планировки территории. Каталоги координат и дирекционных углов образуемых земельных участков являются приложением к чертежу межевания, выполненном в М 1:1000.

Проект межевания территории является основанием для установления границ земельных участков на местности, закрепления их межевыми знаками и регистрации в установленном порядке.

4. Перечень образуемых и изменяемых земельных участков и их частей

Перечень образуемых земельных участков для строительства объекта

№ п/п	Условный номер земельного участка	Категория земель	Сведения о правах и землепользователях	Разрешенное использование	Адрес_местоположение	Площадь, м ²	Вид отвода	Наименование
1	63:17:0000000:6161/чзу1	Земли лесного фонда	Российская Федерация	Строительство, реконструкция, эксплуатация линейных объектов	Самарская область. Волжский р-н, Волжское лесничество, Дубово-Умётское участковое лесничество, квартал №45, выдел №1	3	постоянный	Выкидной трубопровод со скважины №311 Тверского месторождения, инв. № 419132
2	63:17:0000000:6161/чзу2	Земли лесного фонда	Российская Федерация	Строительство, реконструкция, эксплуатация линейных объектов	Самарская область. Волжский р-н, Волжское лесничество, Дубово-Умётское участковое лесничество, квартал №45, выдел №42	1	постоянный	Выкидной трубопровод со скважины №311 Тверского месторождения, инв. № 419132

Общая площадь образуемых земельных участков: 4 м².

5. Сведения о лесных участках

Согласно ответа Министерства лесного хозяйства, охраны окружающей среды и природопользования Самарской области № 270502/19974, участок, планируемый для эксплуатации объекта АО «Самаранефтегаз»: «Сбор нефти и газа со скважины №311 Тверского месторождения» на территории муниципального района Волжский Самарской области, в соответствии со сведениями, содержащимися в государственном лесном реестре, входят в состав земель лесного фонда и располагается в квартале № 45, выделы 1, 42 Дубово-Уметского участкового лесничества Волжского лесничества. Лесохозяйственным регламентом предусмотрено предоставление лесных участков для размещения объектов, связанных с выполнением работ по строительству, реконструкции и эксплуатации линейных объектов.

По информации из акта натурного обследования можно выделить следующие сведения о лесном участке.

Правообладатель: Собственность РФ

Категория земель: Земли лесного фонда

Местоположение лесного участка: Самарская область, Волжское лесничества, Дубово-Уметское участковое лесничество, квартал 45 - выдел 1,42.

Целевое назначение: Защитные леса.

Категория защитных лесов: Леса, расположенные в лесопарковых зонах.

Лесистость муниципального района: 15,5%.

Виды разрешенного использования лесов: Заготовка древесины, заготовка и сбор недревесных лесных ресурсов, заготовка пищевых лесных ресурсов и сбор лекарственных растений, осуществление видов деятельности в сфере охотничьего хозяйства, осуществление научно-исследовательской, образовательной деятельности, выращивание лесных плодовых, ягодных, декоративных и лекарственных растений, осуществление рекреационной деятельности, выращивание посадочного материала лесных растений, строительство и эксплуатация водохранилищ и иных искусственных водных объектов, а также гидротехнических сооружений и специализированных портов, осуществление религиозной деятельности.

Общая площадь лесного участка: **0.0004 га.**

Качественные и количественные характеристики лесного участка:

Таблица 1. Характеристика лесного участка

Общая площадь, га	в том числе									
	лесные земли					нелесные земли				
	Покрытые лесной растительностью	в том числе покрытые лесными культурами	лесные питомники, плантации	не покрытые лесной растительностью	итого	дороги	просеки	болота	другие	итого
0,0004	0	-	-	0,0003	0,0003	-	-	-	0,0001	0,0001

Таблица 2. Таксационное описание участка

Проект планировки территории		Проект межевания территории		Лист
				7

Целевое назначение лесов	№ ква рта ла	№ выдела	Площадь , га	Состав насаждения	Класс возрас та возрас т, лет	Бони тет	Полно та	Общий запас древесин ы, куб. м	Хво- рост, нели к- вид, куб. м
	45	1	0,0003	10ИВК	10лет	3	0,6	10,0 м ³ /190,0 м ³	-
	45	42	0,0001	Овраг, склон ЮЗ-20					
итого			0,0004						

Лесной участок, площадью 0,0003 га образуется как часть земельного участка с кадастровым (или условным) номером: 63:17:0000000:6161/чзу1- 3 кв.м.

Лесной участок, площадью 0,0001 га образуется как часть земельного участка с кадастровым (или условным) номером: 63:17:0000000:6161/чзу2- 1 кв.м.

Местоположение и границы лесного участка указаны на чертеже зон с особыми условиями использования территории (М 1:1000) (лист 1).

3.1.1. Перечень координат характерных точек расположения лесных участков.

63:17:0000000:6161/чзу1

Площадь: 3 кв.м.

Обозначение характерных точек границ	Координаты, м	
	Х	Y
1	358108.84	1395514.88
2	358109.84	1395514.86
3	358109.83	1395513.86
4	358108.83	1395513.88
5	358093.38	1395516.32
6	358094.37	1395516.31
7	358094.36	1395515.31
8	358093.36	1395515.32
9	358083.53	1395531.75
10	358084.52	1395531.74
11	358084.51	1395530.74
12	358083.51	1395530.76

63:17:0000000:6161/чзу2

Площадь: 1 кв.м.

Обозначение характерных точек границ	Координаты, м	
	X	Y
1	356702.75	1395896.73
2	356703.75	1395896.72
3	356703.73	1395895.72
4	356702.73	1395895.73

Раздел 6. Материалы по обоснованию проекта межевания территории

**АДМИНИСТРАЦИЯ
СЕЛЬСКОГО ПОСЕЛЕНИЯ
ДУБОВЫЙ УМЁТ
МУНИЦИПАЛЬНОГО РАЙОНА
ВОЛЖСКИЙ
САМАРСКОЙ ОБЛАСТИ**

443530, Самарская область, Волжский район,
с. Дубовый Умёт, ул. Советская 120
тел. 998-71-84, факс 998-72-34

ПОСТАНОВЛЕНИЕ

от 16 сентября 2020 года № 135

О подготовке проекта межевания территории

Рассмотрев предложение ООО «Средневолжская землеустроительная компания» от 10.09.2020г. исходящий номер К-1394 о подготовке проекта межевания территории, в соответствии со статьями 45 и 46 Градостроительного кодекса Российской Федерации, Администрация сельского поселения Дубовый Умёт муниципального района Волжский Самарской области

ПОСТАНОВЛЯЕТ:

1. Подготовить проект межевания территории для строительства объекта АО «Самаранефтегаз»: «Сбор нефти и газа со скважины № 311 Тверского месторождения», в отношении территории, находящейся в границах сельского поселения Дубовый Умёт муниципального района Волжский Самарской области с целью: для строительства, реконструкции и технического перевооружения объектов нефтегазодобычи в срок до I квартала 2021 г.

2. В указанный в пункте 1 настоящего Постановления срок ООО «Средневолжская землеустроительная компания» обеспечить представление в Администрацию сельского поселения Дубовый Умёт муниципального района Волжский Самарской области подготовленный проект межевания территории.

Приложение к
Постановлению
Администрации сельского поселения
Дубовый Умет муниципального района
Волжский Самарской области
№ 135 от 16.09.2020 года

Схема территории, в отношении которой осуществляется разработка документации по межеванию территории
для размещения объекта АО "Самаранефтегаз": "Сбор нефти и газа со скв. №311 Тетевского месторождения"
в границах сельского поселения Дубовый Умет муниципального района Волжский Самарской области



М 1:2 000

3 км. - Замечательный участок для размещения объекта, ориентировочная площадь 3 км.м.



М 1:100 000

Вести

Дубовый Умёт

сельского поселения

1

Печатное средство массовой информации сельского поселения Дубовый Умёт муниципального района Волжский Самарской области.

☀ Основана 27 февраля 2010 г. ☀ № 19 (191) ☀ 30 сентября 2020 года



Уважаемые жители сельского поселения Дубовый Умёт!

Сегодня мы поздравляем людей, которые очень многое знают об этой жизни. Людей, которые могут многое рассказать и многому научить. Людей, чьи благородные седины означают не только возраст, но и безграничную мудрость, бесценный опыт и большие познания. Желаем вам, дорогие наши, бесконечно долгих и счастливых лет, наполненных здоровьем, покоем, счастьем и заботой. Желаем, чтобы, не смотря на возраст, ваша душа всегда оставалась молодой и энергичной. С праздником вас!

В.Н. Парамзин, Глава поселения

*Уважаемые учителя образовательных учреждений
сельского поселения Дубовый Умёт!*

От всей души поздравляю вас с профессиональным праздником - Днем учителя!

Ваша работа — это не просто труд — это самое настоящее призвание, к которому нужно подходить только с открытым сердцем и всей добротой души. Вы посвятили своей работе всю свою жизнь, подарили нам не только знания, но и свою любовь. Учитель — гордое звание, которое по жизни несут только самые заслуженные и достойные!.. Спасибо вам за ваше душевное тепло, за мудрость, за честность и великое терпение. Так пусть же учительские нелегкие будни приносят только радость и будут плодотворными. Пусть ученики будут усердными, старательными — такими, которыми можно гордиться. А в семье пусть воцарятся счастье и уют. Желаем вам крепкого здоровья, неугасаемого пыла и страсти в вашей работе, чтобы вы воспитали еще ни одно достойное, умное и образованное поколение.



В.Н. Парамзин, глава поселения

Об этом нужно помнить!

1 сентября 2004 года в городе Беслан Северной Осетии произошло страшное событие, которое навсегда оставило ужасный след в истории. Во время торжественной линейки, посвященной Дню знаний, боевики захватили школу №1. Террористы не жалели ни женщин, ни детей. Все перед ними были равны. В течение двух с половиной дней террористы удерживали в заминированном здании 1128 заложников в тяжелейших условиях, отказывая людям даже в удовлетворении минимальных естественных потребностей. На третий день около часа дня в школе прогремели взрывы и начался пожар, после чего было принято решение штурмом брать здание. В результате этой трагедии погибли 314 человек из числа заложников, из них 186 детей. Всего, включая спасателей, погибло 333 человека, и свыше 800 получили ранения разной степени тяжести.

4 сентября в ГБОУ СОШ «ОЦ» им. И. А. Кулькова с. Дубовый Умёт прошел кинолекторий. К просмотру детям был представлен документальный фильм, снятый в 2019 году, в котором участники той трагедии, матери погибших рассказывают, что происходило с ними на протяжении этих по-настоящему долгих дней.

После просмотра фильма детям раздали бумажных белых голубей и им нужно было написать, что для них означает слово Мир, затем они зачитали свое понимание этого слова. Для кого-то Мир — это когда рядом вся семья и близкие люди, это когда не звучат выстрелы над головой, для кого-то это обычный день, проведенный с друзьями и родными. Каждый сделал для себя какой-то вывод, но главное, что сказали они — это нужно помогать близким, не нужно держать на кого-то злобу или обиду, кому-то вредить, ведь ты не знаешь, как вас может свести судьба. И самое главное — это мирное и ясное небо над головой.

**АДМИНИСТРАЦИЯ СЕЛЬСКОГО ПОСЕЛЕНИЯ ДУБОВЫЙ УМЕТ
МУНИЦИПАЛЬНОГО РАЙОНА ВОЛЖСКИЙ
САМАРСКОЙ ОБЛАСТИ
ПОСТАНОВЛЕНИЕ
от 16 сентября 2020 года № 135**

О подготовке проекта межевания территории

Рассмотрев предложение ООО «Средневолжская землеустроительная компания» от 10.09.2020г. исходящий номер К-1394 о подготовке проекта межевания территории, в соответствии со статьями 45 и 46 Градостроительного кодекса Российской Федерации, Администрация сельского поселения Дубовый Умёт муниципального района Волжский Самарской области

ПОСТАНОВЛЯЕТ:

1. Подготовить проект межевания территории для строительства объекта АО «Самаранефтегаз»: «Сбор нефти и газа со скважины № 311 Тверского месторождения», в отношении территории, находящейся в границах сельского поселения Дубовый Умёт муниципального района Волжский Самарской области с целью: для строительства, реконструкции и технического перевооружения объектов нефтегазодобычи в срок до I квартала 2021 г.

2. В указанный в пункте 1 настоящего Постановления срок ООО «Средневолжская землеустроительная компания» обеспечить представление в Администрацию сельского поселения Дубовый Умёт муниципального района Волжский Самарской области подготовленный проект межевания территории.

3. Координаты характерных точек границ территории, в отношении которой осуществляется подготовка проекта межевания территории, определяются согласно приложению к настоящему Постановлению.

4. Установить срок подачи физическими и (или) юридическими лицами предложений, касающихся порядка, сроков подготовки и содержания проекта межевания территории – в течение 10 (десяти) дней со дня официального опубликования настоящего Постановления.

5. Опубликовать настоящее Постановление в газете «Вести сельского поселения Дубовый Умёт».

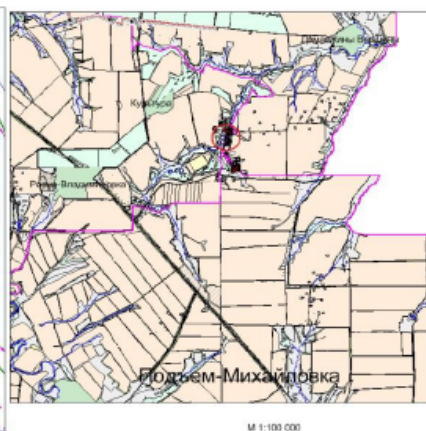
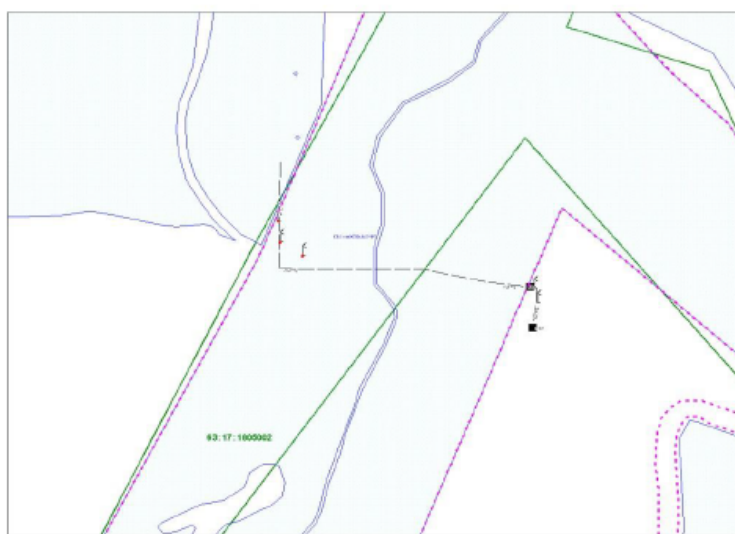
6. Настоящее Постановление вступает в силу со дня его официального опубликования.

Глава сельского поселения Дубовый Умёт В.Н. Парамзин

Приложение к

Постановлению Администрации сельского поселения Дубовый Умёт муниципального района Волжский Самарской области № 135 от 16.09.2020 года

Схема территории, в отношении которой осуществляется разработка документации по межеванию территории для размещения объекта АО «Самаранефтегаз»: «Сбор нефти и газа со скв. №311 Тверского месторождения» в границах сельского поселения Дубовый Умёт муниципального района Волжский Самарской области



 - Земельный участок для размещения объекта, ориентировочная площадь 3 кв. м.

**АДМИНИСТРАЦИЯ СЕЛЬСКОГО ПОСЕЛЕНИЯ ДУБОВЫЙ УМЕТ
МУНИЦИПАЛЬНОГО РАЙОНА ВОЛЖСКИЙ
САМАРСКОЙ ОБЛАСТИ
ПОСТАНОВЛЕНИЕ
от 16 сентября 2020 года № 138
О подготовке проекта межевания территории**

Рассмотрев предложение ООО «Средневолжская землеустроительная компания» от 14.09.2020г. исходящий номер К-1404 о подготовке проекта межевания территории, в соответствии со статьями 45 и 46 Градостроительного кодекса Российской Федерации, Администрация сельского поселения Дубовый Умёт муниципального района Волжский Самарской области

ПОСТАНОВЛЯЕТ:

1. Подготовить проект межевания территории для строительства объекта АО «Самаранефтегаз»: «Линия электропередачи ВЛ-6 на скважину № 155 Кудиновского месторождения»; в отношении территории, находящейся в следующих границах: в границах сельского поселения Дубовый Умёт муниципального района Волжский Самарской области с целью: для

строительства, реконструкции и технического перевооружения объектов нефтегазодобычи в срок до I квартала 2021 г.

2. В указанный в пункте 1 настоящего Постановления срок ООО «Средневолжская землеустроительная компания» обеспечить представление в Администрацию сельского поселения Дубовый Умёт муниципального района Волжский Самарской области подготовленный проект межевания территории.

3. Координаты характерных точек границ территории, в отношении которой осуществляется подготовка проекта межевания территории, определяются согласно приложению к настоящему Постановлению.

4. Установить срок подачи физическими и (или) юридическими лицами предложений, касающихся порядка, сроков подготовки и содержания проекта межевания территории – в течение 10 (десяти) дней со дня официального опубликования настоящего Постановления.

5. Опубликовать настоящее Постановление в газете «Вести сельского поселения Дубовый Умёт».

6. Настоящее Постановление вступает в силу со дня его официального опубликования.

Глава сельского поселения Дубовый Умёт В.Н. Парамзин

РОССИЙСКАЯ ФЕДЕРАЦИЯ
Администрация
сельского поселения
Подъем-Михайловка
муниципального района Волжский
Самарской области
ПОСТАНОВЛЕНИЕ № 99
от «22» сентября 2020 г

О подготовке проекта межевания территории

Рассмотрев предложение ООО «Средневожская землеустроительная компания» от 10.09.2020г. исходящий номер К-1395 о подготовке проекта межевания территории, в соответствии со статьями 45 и 46 Градостроительного кодекса Российской Федерации:

ПОСТАНОВЛЯЮ:

1. Подготовить проект межевания территории для строительства объекта АО «Самаранефтегаз»: «Сбор нефти и газа со скважины №311 Тверского месторождения»; в отношении территории, находящейся в следующих границах: в границах сельского поселения Подъем-Михайловка муниципального района Волжский Самарской области с целью: для строительства, реконструкции и технического перевооружения объектов нефтегазодобычи в срок до I квартала 2021 г.

В указанный в настоящем пункте срок ООО «Средневожская землеустроительная компания» обеспечить представление в администрацию сельского поселения Подъем-Михайловка муниципального района Волжский Самарской области подготовленный проект межевания территории.

2. Разместить настоящее постановление в СМИ.
3. Настоящее Постановление вступает в силу со дня его официального опубликования.

Глава сельского поселения
Подъем-Михайловка



Н.И. Пырнэу

М.П.

Подъем- Михайловские вести

Печатное средство массовой информации сельского поселения
Подъем-Михайловка муниципального района Волжский Самарской области



Основана 25 февраля 2010 г.



№ 18 (157) 22 сентября 2020 года

Специальный выпуск

РОССИЙСКАЯ ФЕДЕРАЦИЯ
Администрация
сельского поселения
Подъем-Михайловка
муниципального района Волжский
Самарской области
ПОСТАНОВЛЕНИЕ № 99
от «22» сентября 2020 г

О подготовке проекта межевания территории

Рассмотрев предложение ООО «Средневожская землеустроительная компания» от 10.09.2020г. исходящий номер К-1395 о подготовке проекта межевания территории, в соответствии со статьями 45 и 46 Градостроительного кодекса Российской Федерации:

ПОСТАНОВЛЯЮ:

1. Подготовить проект межевания территории для строительства объекта АО «Самаранефтегаз»: «Сбор нефти и газа со скважины №311 Тверского месторождения»; в отношении территории, находящейся в следующих границах: в границах сельского поселения Подъем-Михайловка муниципального района Волжский Самарской области с целью: для строительства, реконструкции и технического перевооружения объектов нефтегазодобычи в срок до I квартала 2021 г.

В указанный в настоящем пункте срок ООО «Средневожская землеустроительная компания» обеспечить представление в администрацию сельского поселения Подъем-Михайловка муниципального района Волжский Самарской области подготовленный проект межевания территории.

2. Разместить настоящее постановление в СМИ.
3. Настоящее Постановление вступает в силу со дня его официального опубликования.

Глава сельского поселения
Подъем-Михайловка

Н.И. Пырнэу



**МИНИСТЕРСТВО
ЛЕСНОГО ХОЗЯЙСТВА,
ОХРАНЫ
ОКРУЖАЮЩЕЙ СРЕДЫ И
ПРИРОДОПОЛЬЗОВАНИЯ
САМАРСКОЙ ОБЛАСТИ**

443013 г. Самара, ул. Дачная 4 Б
тел. 263-31-70; тел./факс 263-28-55
E-mail: MNR@samregion.ru

21 СЕН 2020

№ 23.05.02/19819

На № К-1309 от 26.08.2020

на вх. № 27/20429 от 31.08.2020

ООО «Средневожская
землеустроительная компания»
Н.А.Ховрину
ул. Ставропольская, 3, офис 401,
г. Самара, 443090

Уважаемый Николай Анатольевич!

Ваше обращение о предоставлении информации по участку земель лесного фонда, планируемого для размещения линейного объекта АО «Самаранефтегаз»: «Сбор нефти и газа со скважины № 311 Тверского месторождения», расположенного на территории муниципального района Волжский Самарской области, министерством лесного хозяйства, охраны окружающей среды и природопользования Самарской области рассмотрено.

На основании представленных координат участок, планируемый для строительства линейного объекта, в соответствии со сведениями, содержащимися в государственном лесном реестре и подтвержденными данными путем ввода координат X и Y в программу ГИС ИНГЕО, частично входит в состав земель лесного фонда и располагается в выделах 1, 42 квартала № 45 Дубово-Уметского участкового лесничества Волжского лесничества.

Согласно пункту 1 статьи 87 Лесного кодекса РФ использование, охрана, защита, воспроизводство лесов, расположенных в границах лесничества, осуществляется в соответствии с лесохозяйственным регламентом лесничества.

На основании лесохозяйственного регламента Волжского лесничества, утвержденного приказом министерства от 31.07.2018 № 405 «Об утверждении лесохозяйственных регламентов лесничеств, расположенных на территории Самарской области», выделы 1, 42 квартала № 45 Дубово-Уметского участкового лесничества относится к лесам, расположенным в лесопарковой зоне.

Согласно пункту 5 части 2 статьи № 114 Лесного кодекса Российской Федерации в лесах, расположенных в лесопарковых зонах строительство и эксплуатация объектов капитального строительства в лесопарковых зонах запрещено, за исключением гидротехнических сооружений.

Кроме того, согласно таблице 1.2 лесохозяйственного регламента Волжского лесничества в квартале 45 Дубово-Уметского участкового лесничества проведение работ по строительству, реконструкции и эксплуатации линейных объектов не допускается.

И.о.руководителя управления лесного
планирования и организации лесопользования
департамента лесного хозяйства



Н.Ф.Милюков

Аргасцев 2541008



**МИНИСТЕРСТВО
ЛЕСНОГО ХОЗЯЙСТВА,
ОХРАНЫ
ОКРУЖАЮЩЕЙ СРЕДЫ И
ПРИРОДОПОЛЬЗОВАНИЯ
САМАРСКОЙ ОБЛАСТИ**

443013 г. Самара, ул. Дачная 4 Б
тел. 263-31-70; тел./факс 263-28-55
E-mail: MNR@samregion.ru

27 ОКТ 2020

№

20.05.02/22868

На № К-1687

от 20.10.2020

на вх. № 27/25241

от 20.10.2020

Уважаемый Николай Анатольевич!

Ваше обращение о проведении обследования лесного участка, используемого по договору аренды от 05.07.2010 № 160 с целью постановки его на кадастровый учет, министерством лесного хозяйства, охраны окружающей среды и природопользования Самарской области рассмотрено.

Для определения места размещения объекта на местности и подготовки акта технического обследования испрашиваемого лесного участка, предлагаем Вам направить полномочного представителя к главному лесничему ГКУ СО «Самарские лесничества» Волжского лесничества по адресу: 443017, г. Самара, ул. Верхне-Карьерная, 2, тел. (8846) 9799958.

Руководитель управления лесного
планирования и организации лесопользования
департамента лесного хозяйства

Е.В.Ефремова

Аргасцев 2541008

АКТ **натурного технического обследования земельного участка**

с. Дубовый-Умет
(населенный пункт)

02.11.2020г.
(дата)

Лесничий Волжского лесничества ГКУ СО «Самарские лесничества» Чемоданова Любовь Ивановна, мастер леса Волжского лесничества ГКУ СО «Самарские лесничества»

Юдин Святослав Александрович.

(Ф.И.О., должности и наименования организаций лиц, проводивших обследование)

провели обследование земельного участка на основании служебной записки №05-02-34/633 от 27.10.2020г., руководителя управления лесного планирования и организации лесопользования департамента лесного хозяйства Е.В.Ефремовой.

При обследовании установлено:

1.Участок расположен в защитных лесах Дубово –Уметского участкового лесничества Волжского лесничества в квартале № 45 выделах 1, 42.

Субъект Российской Федерации Самарская область
Муниципальный район Волжский

2. Лесистость муниципального района 15,5 %

3. Общая площадь участка 0,0004 га

в том числе:

лесных земель 0,0004 га

из них: покрытых лесом - га

не покрытых лесом 0,0004 га

из них: пашни - га

сенокосов - га

вод - га

прочих земель - га

4. Таксационное описание участка

Наименование лесничества	№ квартала	№ выдела	Площадь, га	Состав насаждения	Класс возраста возраст, лет	Бонитет	Полнота	Общий запас древесины, куб. м/га
Дубово-Уметское	45	1	0,0003	Подземный трубопровод	-	-	-	-
Дубово-Уметское	45	42	0,0001	Подземный трубопровод	-	-	-	-
Итого			0,0004					

5. Обследованный участок расположен в защитных лесах – леса, расположенные в лесопарковой зоне

Ранее разрешенных к отводу и используемых земельных участков из состава земель лесного фонда да (договор аренды №160 от 05.07.2010 г. для строительства, реконструкции линейного объекта).

Ранее разрешенных к отводу земельных участков из состава земель лесного фонда, но фактически не используемых да

6. Участок имеет особо защитное значение, выражающееся в следующем:
(имеет или не имеет)

Квартал 45 выдел 1 ОЗУ: берегозащитные, почвозащитные участки лесов, расположенные вдоль водных объектов, склонов оврагов.

7. Лесохозяйственные особенности участка: квартал 45 выдел 1 - ИВПР Д4, квартал 45 выдел 42 - овраг.

(указать характеристику почвы и прочие особенности)

8. Участок _____ для заявленных целей.
(пригоден или не пригоден)

9. Виды использования: 0,0004 га – эксплуатация линейного объекта АО «Самаранефтегаз». Выкидной трубопровод от скважины № 311 Тверского месторождения.

Цели отвода: постановка на кадастровый учет.

10. При составлении акта сделаны следующие замечания и предложения: по лесному участку квартала 45 выделов 1, 42 проходит подземный линейный объект линии АО «Самаранефтегаз» от скважины № 311 Тверского месторождения. В данных выделах на площади 0,0004 га. в количестве 4 штук, установлены информационные таблички с указанием информации о наличии линейного объекта - выкидной трубопровод от скважины № 311 Тверского месторождения.

Имеются несоответствия таксационных характеристик лесоустройства 2013 г. характеристикам по обследованию: квартал 45 выдел 1 общей площадью 19,0 га. протаксирован – 10ИВК; выдел 42 общей площадью 4,1 га протаксирован – овраг.

Заключение: Лесопользователю при использовании земельного участка необходимо соблюдать лесное законодательство РФ, в том числе правила пожарной безопасности, правила санитарной безопасности в лесах.

Лесничий
Волжского лесничества
должность

Л.И. Чемоданова
подпись

Л.И. Чемоданова
Ф.И.О.

Мастер
Волжского лесничества
должность

С.А. Юдин
подпись

С.А. Юдин
Ф.И.О.

Главный лесничий
Волжского лесничества
должность

подпись

М.А. Ежелев
Ф.И.О.



**МИНИСТЕРСТВО
ЛЕСНОГО ХОЗЯЙСТВА,
ОХРАНЫ
ОКРУЖАЮЩЕЙ СРЕДЫ И
ПРИРОДОПОЛЬЗОВАНИЯ
САМАРСКОЙ ОБЛАСТИ**

443013 г. Самара, ул. Дачная 4 Б
тел. 263-31-70; тел./факс 263-28-55
E-mail: MNR@samregion.ru

06 ОКТ 2020 № 27-05-02/21378
На № К-1519 от 05.10.2020
(к письму К-14912 от 30.09.2020)
27/23529 от 05.10.2020

Генеральному директору
ООО «Средневолжская
землеустроительная компания»
Н.А. Ховрину

ул. Ставропольская, дом 3,
офис 401, г. Самара, 443090

E-mail: svzk063@mail.ru

Ваше заявление о предоставлении выписки из государственного лесного реестра на лесной участок, расположенный в Волжском лесничестве в форме выписки из государственного лесного реестра министерством лесного хозяйства охраны окружающей среды и природопользования Самарской области рассмотрено.

В соответствии с Административным регламентом исполнения государственной функции по ведению государственного лесного реестра и предоставления выписки из государственного лесного реестра, утвержденным приказом Министерства природных ресурсов РФ от 31.10.2007 № 282 и приказом Министерства природных ресурсов и экологии Российской Федерации от 30.10.2013 № 464 направляем выписку из государственного лесного реестра в форме информации о лесном участке.

Приложение: на 2 л. в 1 экз.

Руководитель управления лесного
планирования и организации
лесопользования департамента
лесного хозяйства

Помогаева 2541030

Е.В. Ефремова

Выписка из государственного лесного реестра № 158
Информация о лесном участке

Номер государственного учета в лесном реестре _____
Кадастровый номер (при наличии) 63:17:0000000:6161
Условный номер (при наличии) _____
Предыдущий кадастровый (условный) номер 63:17:0000000:1201(0)/0:0000000:0/0000:00:0000:000:0:0

ЛЕСНОЙ УЧАСТОК

Адрес (местоположение): Самарская область, Волжское лесничество, Дубово-Уметское им. Н.К. Генко участковое лесничество, квартал 45 выделе 1,42

(указывается субъект Российской Федерации, муниципальное образование, лесничество, квартал и (или) выдел)

Таксационное описание:

квартал 45 выдел 1 - площадь 19,0 га, состав 10ИВК, возраст 10 лет, бонитет 3, полнота 0,6, запас древесины на 1 га/на выделе -10,0 м³/190,0 м³, склон ЮВ-20;
квартал 45 выдел 42 - площадь 4,1 га, овраг, склон ЮЗ-20.

Наименование (реквизиты) юридического лица, фамилия, имя, отчество физического лица, местонахождение (регистрация) правообладателя

_____ собственность Российской Федерации

Целевое назначение: защитные леса

Категория защитных лесов: Леса, расположенные в лесопарковых зонах

Назначение лесного участка (вид(ы) разрешенного использования): заготовка древесины, заготовка и сбор недревесных лесных ресурсов, заготовка пищевых лесных ресурсов и сбор лекарственных растений, осуществление научно-исследовательской, образовательной деятельности, осуществление рекреационной деятельности, выращивание лесных плодовых, ягодных, декоративных и лекарственных растений, выращивание посадочного материала лесных растений, строительство и эксплуатация водохранилищ и иных искусственных водных объектов, а также гидротехнических сооружений и специализированных портов, осуществление религиозной деятельности

Площадь 23,1 га

Особо защитные участки: в квартале 45 выделе 1 – Берегозащитные, почвозащитные участки лесов, расположенные вдоль водных объектов, склонов оврагов

Документы - основания пользования лесным участком: _____

(договор аренды лесного участка, постоянное (бессрочное) пользование лесным участком, договор безвозмездного срочного пользования лесным участком, реквизиты договора, срок пользования)

Особые отметки _____

Главный консультант управления
лесного планирования и организации
лесопользования департамента лесного
хозяйства министерства лесного
хозяйства, охраны окружающей среды и
природопользования
Самарской области

И.В. Помогаева

Дата 16 ОКТ 2020

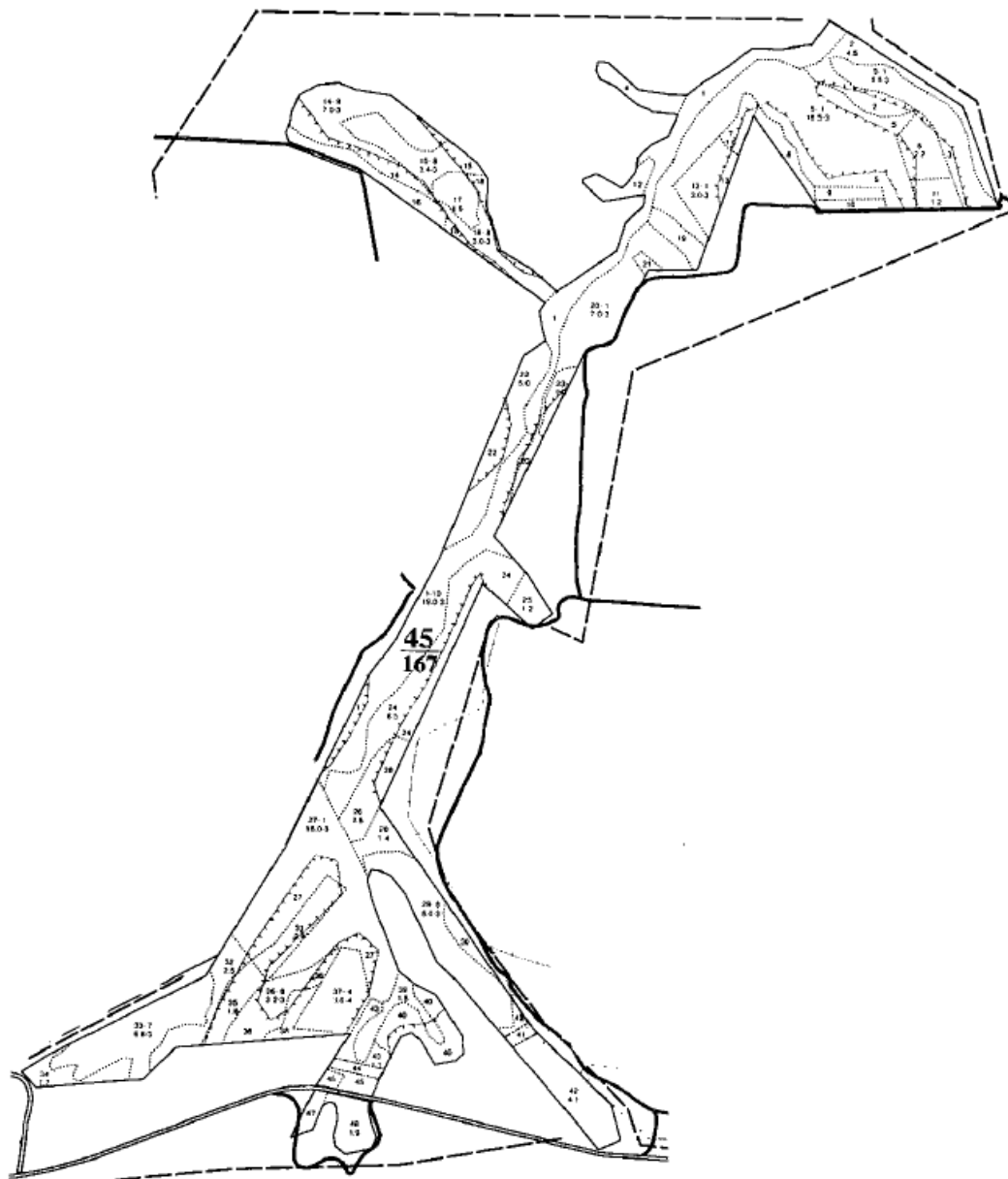
Подпись _____

М.П.

Карта-схема расположения и границы лесного участка

Самарская область Лесничество Волжское Участковое лесничество Дубово-Уметское квартал 45 выделы 1,42

Масштаб 1: 25000



Главный консультант управления
лесного планирования и организации
лесоиспользования департамента лесного
хозяйства министерства лесного хозяйства,
охраны окружающей среды и
природопользования
Самарской области

И.В. Помогаева

Дата 06 ОКТ 2020

Подпись *А.А. Соколов*
М.П.